

GESTIRE L'ENERGIA IN MODO SEMPLICE E INTELLIGENTE ENERGYMANAGER PRO

Energy Manager pro rappresenta l'interfaccia per il monitoraggio della produzione di energia solare. Consente di gestire i consumi elettrici, ottimizzando l'autoapprovvigionamento domestico e facendo risparmiare sui costi energetici.

EnergyManager pro viene installato nel centralino domestico e collegato a Internet. In questo modo è possibile richiamare i dati di EnergyManager ovunque ci si trovi e gestire così i propri consumi di energia.

- Monitoraggio dell'impianto FV
- Attivazione flessibile degli elettrodomestici
- Massima sicurezza dei dati
- Semplice installazione su guida DIN
- Gestione dinamica dell'immissione in rete
- Accesso gratuito all'intuitivo EnergyManager Portal basato su browser

Dotazione di serie

- EnergyManager con Alimentatore
- Cavo di rete LAN

Servizi SOLARWATT



Assistenza

Grazie ad esperti del settore, anche in loco



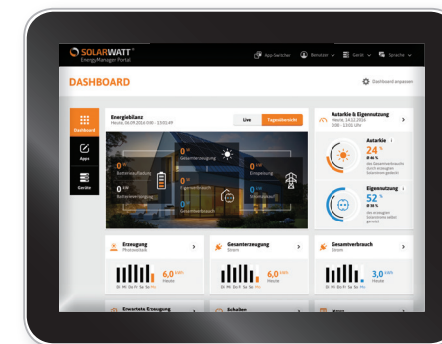
Affidabilità e qualità

Prodotto interamente in Germania

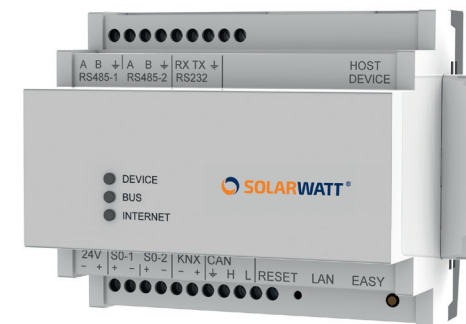


MyReserve ready

Integrazione perfetta con il sistema di gestione dell'energia



EnergyManager Portal



EnergyManager Pro

Dati tecnici | EnergyManager pro

ENERGYMANAGER PRO	
Alimentazione dispositivo	Tramite alimentatore su guida DIN (230 V CA/24 V CC; 1,5 A; 3 HP)
Potenza assorbita	2,4 W
Temperatura ambiente	Da -10 a +50 °C
Dimensioni alloggiamento (L x H x P)	108 x 90 x 70 mm (6 unità di passo DIN)
Tipo di installazione	Guida DIN TS35
Grado di protezione	IP 20

ENERGYMANAGER PORTAL	
Dispositivi supportati per la visualizzazione	Desktop PC, tablet, smartphone
Browser supportati	Google Chrome, Mozilla Firefox, MS Internet Explorer, Apple Safari
Sicurezza	Tunnel VPN secondo lo standard IPSec, protocolli di sicurezza (SSH/SSL, SFTP, HTTPS)
Lingua	tedesco, inglese, francese, italiano, olandese, spagnolo, svedese

INTERFACCE DI INPUT/OUTPUT E DISPOSITIVI COLLEGABILI		
Ethernet	1x RJ-45 10/100Mbit	
Connettore	2x RS485	Per ogni interfaccia, 10 dispositivi
	2x SO/Digital In	per ogni interfaccia, 1 dispositivo
	1x CAN	MyReserve, AC-Sensor
USB	2x host USB-2.0, USB boccola tipo A	

SOFTWARE DISPOSITIVO	
Sistema operativo	Linux, Kernel 2.6
Piattaforma di comunicazione	EnergyManager Portal (Cloud)
Gestione	Offline: Web server integrato, online: accesso al cloud
Sicurezza	Tunnel VPN secondo lo standard IPSec, protocolli di sicurezza (SSH/SSL, SFTP, HTTPS)
Firmware e aggiornamenti dell'app	Tramite server di aggiornamento
Lingua	tedesco, inglese, francese, italiano, olandese, spagnolo, svedese

ACCUMULATORI E INVERTER SUPPORTATI	COLLEGAMENTO	FUNZIONI
Steca Grid coolcept	Tramite interfaccia RS485*	Misurazione/regolazione dinamica secondo la CEE
SMA (generazione meno recente)	Tramite interfaccia RS485*	Misurazione/regolazione dinamica su richiesta (per alcuni dispositivi SMA solo su richiesta)
KOSTAL PIKO	Tramite interfaccia RS485*	Misurazione/regolazione dinamica secondo la CEE
SolarEdge	Tramite interfaccia RS485*	Misurazione
Fronius	tramite Ethernet	Misurazione/regolazione dinamica secondo la CEE
SMA (dispositivi certificati SunSpec)	tramite Ethernet	Misurazione/regolazione dinamica secondo la CEE
Altri inverter	Tramite interfaccia SO (e ad es. EnergyMeter)	Misurazione
Accumulatore MyReserve	Tramite interfaccia CAN	Misurazione/rappresentazione

* Funzionamento misto: 1 produttore per ogni interfaccia

COMPONENTI SMART HOME SUPPORTATI	COLLEGAMENTO		FUNZIONI
	Tecnologia wireless	Firmware necessario	Plugs supportati
myStrom Smart Home	WLAN	/	myStrom WiFi Switch Apparecchi con connettore maschio Schuko (F, J)
Fibaro Home Center	Z-Wave	a partire dalla versione 4.0.8.0	Fibaro Plugs Apparecchi con connettore maschio Schuko
			Devolto Plugs Apparecchi con connettore maschio Schuko
			Aeotec Plugs Apparecchi con connettore maschio Schuko

ULTERIORI UTENTE SUPPORTATE	COLLEGAMENTO	FUNZIONI
UtENZE senza connettore maschio Schuko	EnergyMeter (misurazione impulsi SO)	Misurazione
Pompa di calore per acqua calda sanitaria (SG-ready/con connettore maschio Schuko)	EnergyManager kit pompe di calore	Misurazione/regolazione
Pompa di calore per acqua di consumo (SG-ready/cablaggio fisso)	Digital Extension, EnergyMeter, relè di accoppiamento	Misurazione/regolazione
Barra riscaldante (cablaggio fisso)	Digital Extension, EnergyMeter, relè di accoppiamento	Misurazione/pilotaggio