

## LA BATERÍA MATRIX YA ESTÁ AQUÍ. MYRESERVE COMMAND 20.2

MyReserve Command es un doble convertidor de continua DC/DC de alta eficiencia para la integración de la batería entre el string fotovoltaico y el inversor.

- Conexión de 1 a 5 módulos de MyReserve Pack
- Ampliable en clúster mediante el acoplamiento de varios sistemas en paralelo
- Potencia pico de hasta 4 kW
- Eficiencia máxima de descarga del 96,7 %
- Tiempo de respuesta menor de 1s
- Software inteligente para optimizar el autoconsumo
- Instalación y mantenimiento seguros y sencillos
- Interfaz de servicio técnico disponible por Bluetooth
- Seguridad: certificada según las «Directrices de seguridad para las baterías de iones de litio de uso doméstico»

### Características del producto

- El mejor precio
- Seguridad de eficacia probada
- Instalación sencilla
- Actualización sencilla con nuevos equipos

### Servicio técnico de SOLARWATT



**Protección completa**  
incluida en la compra del sistema completo\*



**Asesoramiento competente**  
Expertos disponibles a través de la línea de asistencia o en las propias instalaciones del cliente



**Garantía**  
Garantía del producto



**Garantía de origen**  
Calidad alemana



**Reciclaje sencillo**  
Según la legislación alemana (ElektroG)



**Energy Manager ready**  
Integración perfecta del sistema



 **Bluetooth®**



\* Si se emplea un inversor de los «Inversores homologados para MyReserve»

## Datos técnicos | MyReserve Command 20.2

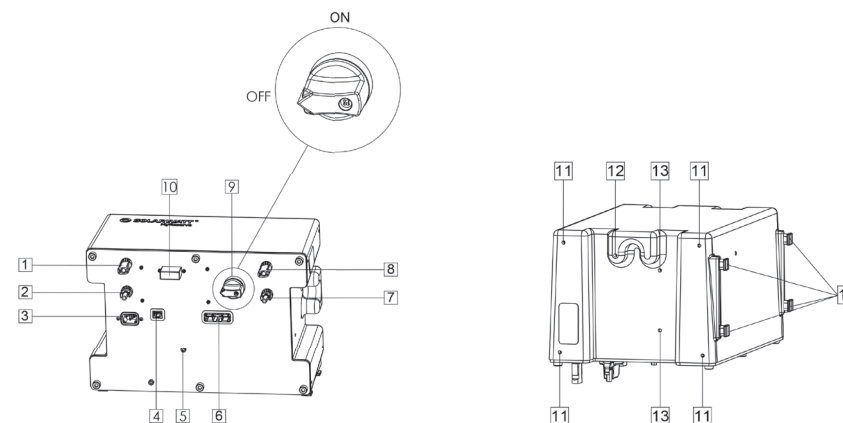
DATOS GENERALES					
Modelo	MyReserve Command 20.2				
Número de módulos de batería	1	2	3	4	5
Conexión de los módulos de batería	En serie				
Sistema operativo/software	para equipo individual o como equipo maestro en modo de clúster				
Acoplamiento del convertidor de batería	en la cadena de CC del sistema fotovoltaico				
Número máx. de convertidores de batería en funcionamiento paralelo (acoplamiento en clúster)	2				
Conexión a la red	apto para funcionamiento paralelo en red con inversor fotovoltaico monofásico o trifásico				
Eficiencia máx. de carga (PV2BAT)	97,0 %				
Eficiencia máx. de descarga (BAT2INV)	96,7 %				
Eficiencia en autoconsumo directo (funcionamiento sin batería) (PV2INV)	99,8 %				
Eficiencia máx. total (del conjunto) (round-trip: carga/descarga)	92 %				
Tensión fotovoltaica máx. admisible de entrada	650 V		900 V		
Tensión fotovoltaica mín. admisible Umpv (para STC)	150 V	200 V	250 V	300 V	350 V
Corriente fotovoltaica máx. admisible de entrada I <sub>dc</sub>	20 A				
Corriente máx. de carga y descarga	16 A				
Número de entradas fotovoltaicas en CC	1				
Tecnología de conexión entrada CC/ salida CC	WMC4 (Weidmüller), se incluye en el volumen de suministro				
Potencia máx. de carga y descarga	0,8 kW	1,6 kW	2,4 kW	3,2 kW	4,0 kW
Potencia máx. de carga y descarga en funcionamiento continuo <sup>1)</sup>	0,5-0,8 kW	1,0-1,6 kW	1,5-2,4 kW	2,0-3,2 kW	2,5-4,0 kW
Tensión/frecuencia de alimentación CA	220 - 240 V CA, 50 - 60 Hz				
Tecnología de conexión CA in	Conector IEC C13/C14, se incluye en el volumen de suministro				
Tecnología de conexión para comunicación de datos	RJ45 (CAN), se incluye en el volumen de suministro				
Autoconsumo en modo «sleep»	máx. 5 W				
Autoconsumo en el modo de funcionamiento	máx. 15 W				
Tiempo de respuesta	< 1 s				
Tiempo muerto	0,1 s				
Peso	12,9 kg				
Dimensiones (An. x AL. x Pr.)	38,4 cm x 23,6 cm x 26 cm				
Instalación	Montaje mural				
Dispositivo de desconexión	Dos relés redundante de desconexión automática de alta tensión, seccionador de CC				
Comunicación	Indicador LED, Bluetooth, opcionalmente EnergyManager Portal				
Seguro de protección completa <sup>2)</sup>	5 años incluidos				
Garantía	5 años				

DISPOSITIVOS COMPATIBLES	
Inversor fotovoltaico	Todos los inversores estándar que cumplan con los parámetros técnicos de dimensionamiento de MyReserve
Batería	MyReserve Pack 22.2, MyReserve Pack 24.3
Sensor de corriente	AC-Sensor 50, AC-Sensor 63
Sistemas de gestión de energía	EnergyManager
Fuente de corriente CC	Módulos fotovoltaicos de silicio cristalino/amorfo

CONDICIONES AMBIENTALES	
Rango de temperatura ambiente	de -10°C a 45°C
Humedad relativa	≤ 85 % sin condensación
Grado de protección	IP 31
Clase de protección	I
Categoría de sobretensión	II
Lugar de instalación	Hasta 2.000 m sobre el nivel del mar, en interior

CERTIFICADOS Y NORMAS	
Eficacia probada por parte de laboratorios acreditados	Directrices de seguridad para baterías de iones de litio de uso doméstico, versión 1.0 E DIN EN 62619:2014 (VDE 0510-39) DIN EN 50272-1:2011 (VDE 0510-1) DIN EN 62109-1:2011 (VDE 0126-14-1) DIN EN 61000-6-1:2007 (VDE 0839-6-1) DIN EN 61000-6-3:2011 (VDE 03/06/0839)
Conformidad	Directrices UE (CE): 2014/35/EU (directiva de baja tensión), 2014/30/EU (EMV), 2011/65/EU (RoHS, solo AC-Sensor 50, AC-Sensor 63) Lista breve de comprobación KIT para baterías de iones de litio de uso doméstico (150 puntos) VDE AR 2510-2 (en combinación con los inversores fotovoltaicos conformes con VDE-AR-N 4105) CEI 0-21 (en combinación con los inversores fotovoltaicos conformes con CEI 0-21) Nota de FNN "Conexión y funcionamiento de baterías en la red de baja tensión 10-2016"

## ESTRUCTURA



Etiqueta			Etiqueta		
1	INV (+)	Polo positivo de inversor	8	PV (+)	Polo positivo de string fotovoltaico
2	INV (-)	Polo negativo de inversor	9	ON/OFF	Seccionador de CC
3	230V AC	Suministro de tensión CA auxiliar	10	STATUS	LED de estado/antena Bluetooth
4	CAN	Comunicación de datos para AC-Sensor (RJ45)	11		Orificios de fijación para cubierta protectora
5	PE	Conexión a tierra	12		Conexión a tierra
6	BAT	Conector de batería	13		Orificios de fijación
7	PV (-)	Polo negativo de string fotovoltaico	14		Sistema de suspensión

Accesorios necesarios: Accesorio Kit MyReserve Command, AC-Sensor 50/63