

MR Pack 2.2 de SOLARWATT

Sistemas energéticos de SOLARWATT

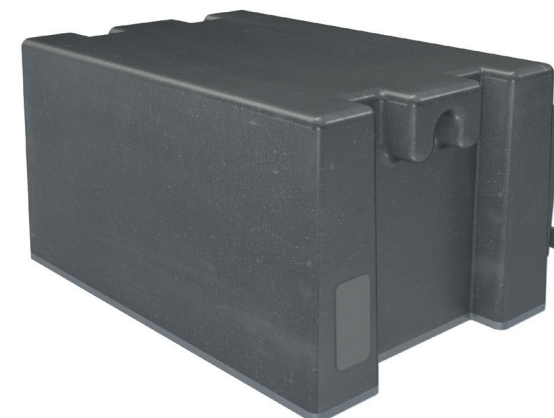
SEGURO, POTENTE Y COMPACTO

MR PACK 2.2 DE SOLARWATT

- Módulo con una potente batería de iones de litio para su integración en el sistema de batería MyReserve de SOLARWATT
- Profundidad de descarga de la batería: 100%
- Excepcional nivel de eficacia de la batería del 99,2%
- Gran durabilidad > 15 años
- Instalación sencilla («plug & play») con un conector protegido contra el contacto directo y contra una polaridad inversa
- Admite el montaje por un solo especialista (solo 25 kg)
- Seguridad certificada con un concepto de seguridad de varios niveles
- Sistema de gestión integrado de la batería con UIT-Supervisor
- Supervisión individual de las células
- Dynamic Charge Estimator: ajuste dinámico de la corriente de carga de la batería teniendo en cuenta la potencia fotovoltaica actual y el autoconsumo doméstico
- No se precisa mantenimiento
- Sin efecto memoria

Eficacia probada por un laboratorio de pruebas acreditado

CETECOM™



SMART PERFORMANCE CALCULATION:

- Cálculo de la resistencia interna por cada célula
- Definición de los parámetros de carga y descarga teniendo en cuenta la resistencia interna
- Cálculo del nivel de carga o SoC (State of Charge) y del estado de la batería o SoH (State of Health)

Servicio técnico de SOLARWATT

10
años

Garantía

Min. 80 % de capacidad*



Retirada sencilla para el desecho

Según lo dispuesto por la legislación local



Asesoramiento competente

Expertos disponibles a través de la línea de asistencia o en las propias instalaciones del cliente



Garantía de origen

Calidad alemana

*Garantía de rendimiento superior al mínimo del 80 % de capacidad del módulo con batería MR Pack 2.2

SOLARWATT Energy Solutions Spain S.L | Calle Real 12-B |
28691 Villanueva de la Cañada | España | Tel. +34 91 7236854 | www.solarwatt.es
SOLARWATT GmbH | Maria-Reiche-Str. 2a | 01109 Dresden | Germany
Certificado según DIN EN ISO 9001, 14001, 50001 | BS OHSAS 18001:2007

Datos técnicos | MR Pack 2.2 de SOLARWATT

DATOS GENERALES

Denominación del modelo	MR Pack 2.2 de SOLARWATT
Capacidad nominal	2,2 kWh
Profundidad de descarga (DoD)	100 %
Tecnología de las células	Iones de litio
Separador de las células	Revestimiento cerámico
Sistema de gestión de la batería (BMS)	UIT-Supervisor ¹
Ciclos de vida útil	4100 ciclos completos con una DoD del 100%, 1C carga/1C descarga, al 80% al final de su vida útil (EOL), 25°C
Nivel máx. de eficacia	99,2 %
Peso	25 kg
Dimensiones (An. x AL. x Pr.)	384mm x 200,5mm x 277mm (profundidad: 260mm sin puntos de fijación)
Carcasa	Aluminio
Comunicación	CAN
Conexiones de alimentación	Conectores con comunicación integrada (protegidos contra el contacto directo y contra la polaridad inversa) ²
Fusible de la batería	Integrado
Garantía	Mín. 80 % de capacidad durante más de 10 años ³

CONDICIONES AMBIENTALES

Temperatura ambiente admisible para el funcionamiento	De 0°C a 30°C (máx. 45°C) ⁴
Temperatura admisible para el almacenamiento	De -20°C a 30°C
Temperatura admisible para el transporte	De -20°C a 55°C
Humedad relativa	≤ 85% sin condensación
Grado de protección	IP54 (con tapones de cierre en la salida del conector de alimentación, para lo demás: IP20)
Lugar de instalación	Hasta 2000 m sobre el nivel del mar

- Supervisión permanente de todas las tensiones y temperaturas de las células, así como de la corriente. Desactivación del sistema si se superan los límites de los parámetros.
- Los polos de la batería no están bajo tensión mientras el módulo está desmontado
- Rigen las correspondientes condiciones de la garantía
- No funciona a una temperatura inferior a -15°C o superior a +45°C. Capacidad ilimitada de rendimiento en el entorno doméstico en un rango de 0°C a 30°C. A una temperatura superior a +45°C, debe contarse con un envejecimiento acelerado de las células.

DISPOSITIVOS COMPATIBLES

Sistema de batería	MyReserve 500 y MyReserve 800 de SOLARWATT
--------------------	--

CERTIFICADOS Y NORMAS

Eficacia probada por parte de laboratorios acreditados	ONU 38.3 Como componente de MyReserve: según las «Directrices de seguridad para baterías de iones de litio de uso doméstico», versión 1.0 E DIN EN 62619:2014 (VDE 0510-39) UN38.3 DIN EN 50272-1:2011 (VDE 0510-1) E DIN EN 61427-2:2014 (VDE 0510-41) DIN EN 61010-1:2011 (VDE 0411-1) DIN EN 61000-6-1:2007 (VDE 0839-6-1) DIN EN 61000-6-3:2011 (VDE 03/06/0839)
Conformidad	Directivas UE (CE): 2014/35/UE (baja tensión) 2014/30/UE (CEM) 2011/65/UE (RoHS)
Pruebas superadas por las células	ONU 38.3 Estándares para automoción (EUCAR Abuse Level 3)

DIMENSIONES

